

教材 2. 私たちのまちはどのように変わってきたのだろう

ワークシート 1 : 昔と今のちがいを地図や写真を見てみましょう

\_\_\_\_\_組 \_\_\_\_\_番 氏名 \_\_\_\_\_

■ 昔と今のちがいを地図や写真を見てみましょう

航空写真や校区地図に増えたものと減ったものを記録した地図を見て、気がついたことや感じたことをまとめて、発表しあいましょう。

(1) 気がついたこと、わかったこと

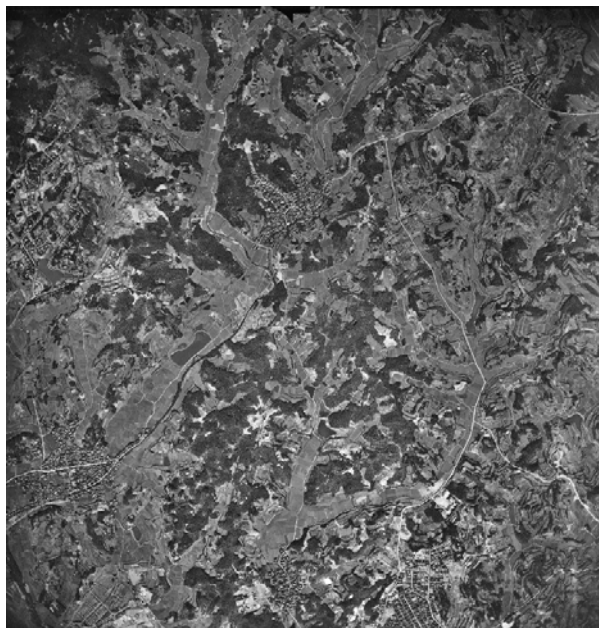
(2) 思ったこと〔感想〕

(3) ほかの人の意見を聞いて、わかったこと、思ったこと

ワークシート2：航空写真や校区地図



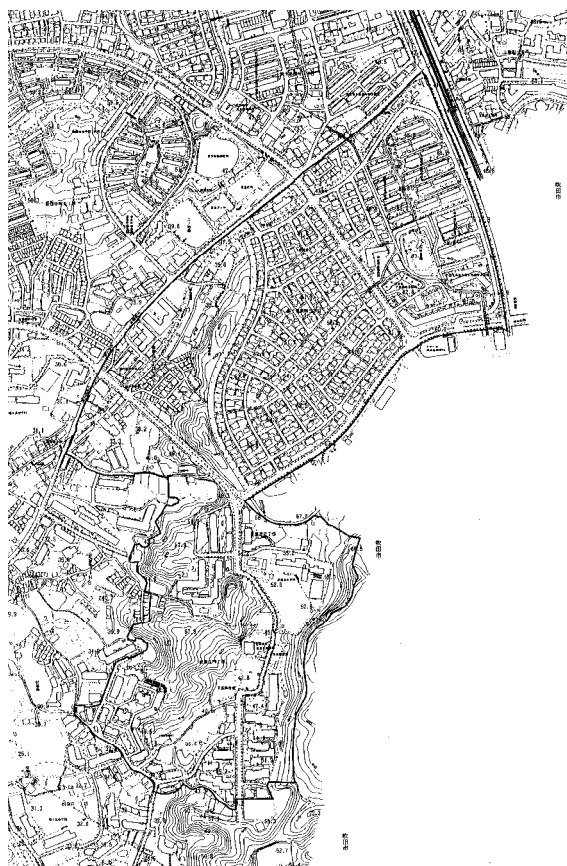
撮影日：1997/5/7



撮影日：1948/3/19

豊中市立東泉丘小学校周辺の航空写真

※航空写真については、下記の URL から小学校の周辺の写真をダウンロードしてください。国土  
地理院空中写真閲覧サービス <http://mapbrowse.gsi.go.jp/airphoto/>



例：豊中市立東泉丘小学校の校区地図

※小学校でお持ちの校区地図や市販の地図などをご使用ください。

テキスト 1 : 地球温暖化パネル



「後退する前のヒマラヤ氷河」 パネル④ 1978年 名古屋大学大気水圏科学研究所提供 →資料解説4-3 CASA



「後退するヒマラヤ氷河」 パネル⑤ 1998年 名古屋大学大気水圏科学研究所提供 →資料解説4-3 CASA



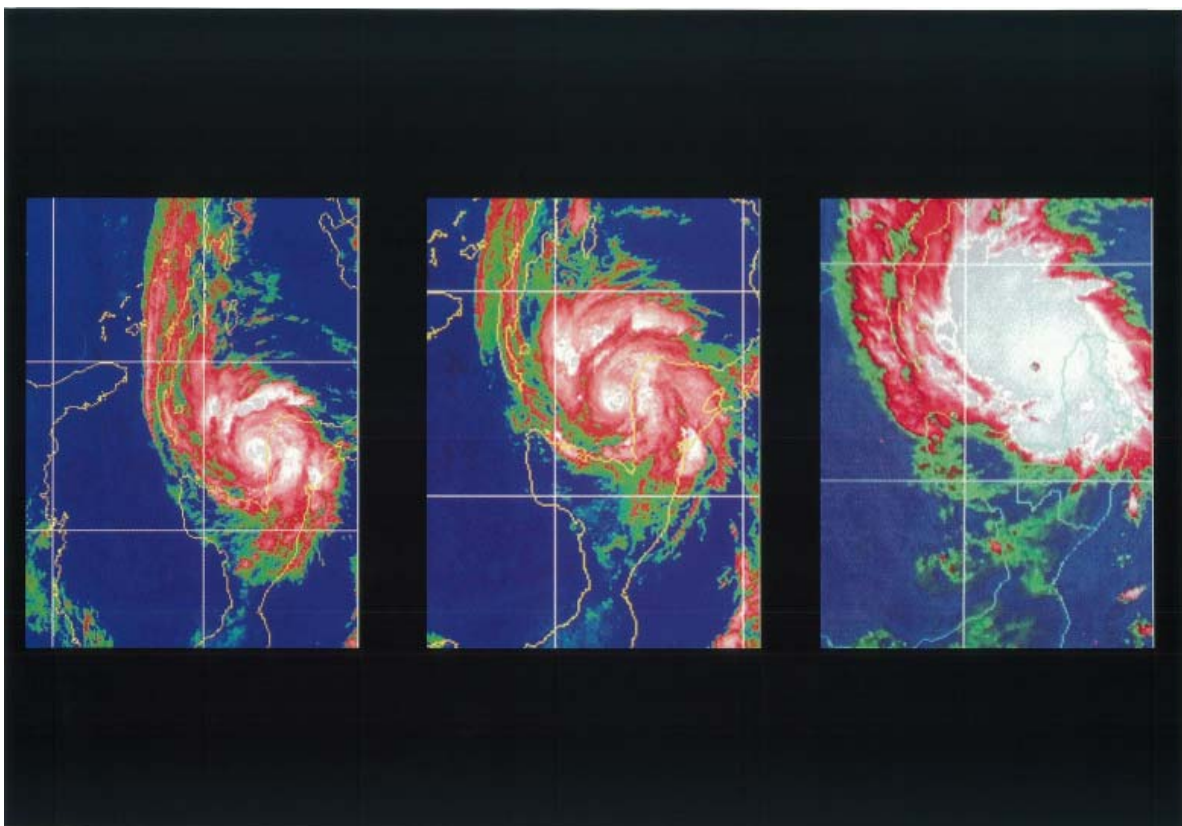
「沖縄のサンゴ礁」 パネル⑤ 1994年 阿嘉島臨海研究所提供 →資料解説4-6 CASA



「白化した沖縄のサンゴ礁」 パネル⑦ 1998年 阿嘉島臨海研究所提供 →資料解説4-6 CASA



「洪水に襲われた Bangladesh の首都ダッカ」 パネル⑧ 1986年 シャプラニール=市民による海外協力の会提供 →資料解説4-9 CASA



「ホンジュラスを襲撃した巨大ハリケーン・ミッチ」 パネル⑨ 1986年 大井英臣氏提供 →資料解説4-9 CASA



「タイ東北部：干上がる大地」 パネル① 1991年 内田道雄氏提供 →資料解説4-10 CASA



「砂漠化で住む場所を奪われ途方に暮れる少女（中国タリム盆地）」 パネル② 岡本央氏提供 →資料解説4-10 CASA

(出典：地球環境と大気汚染を考える全国市民会議(CASA))