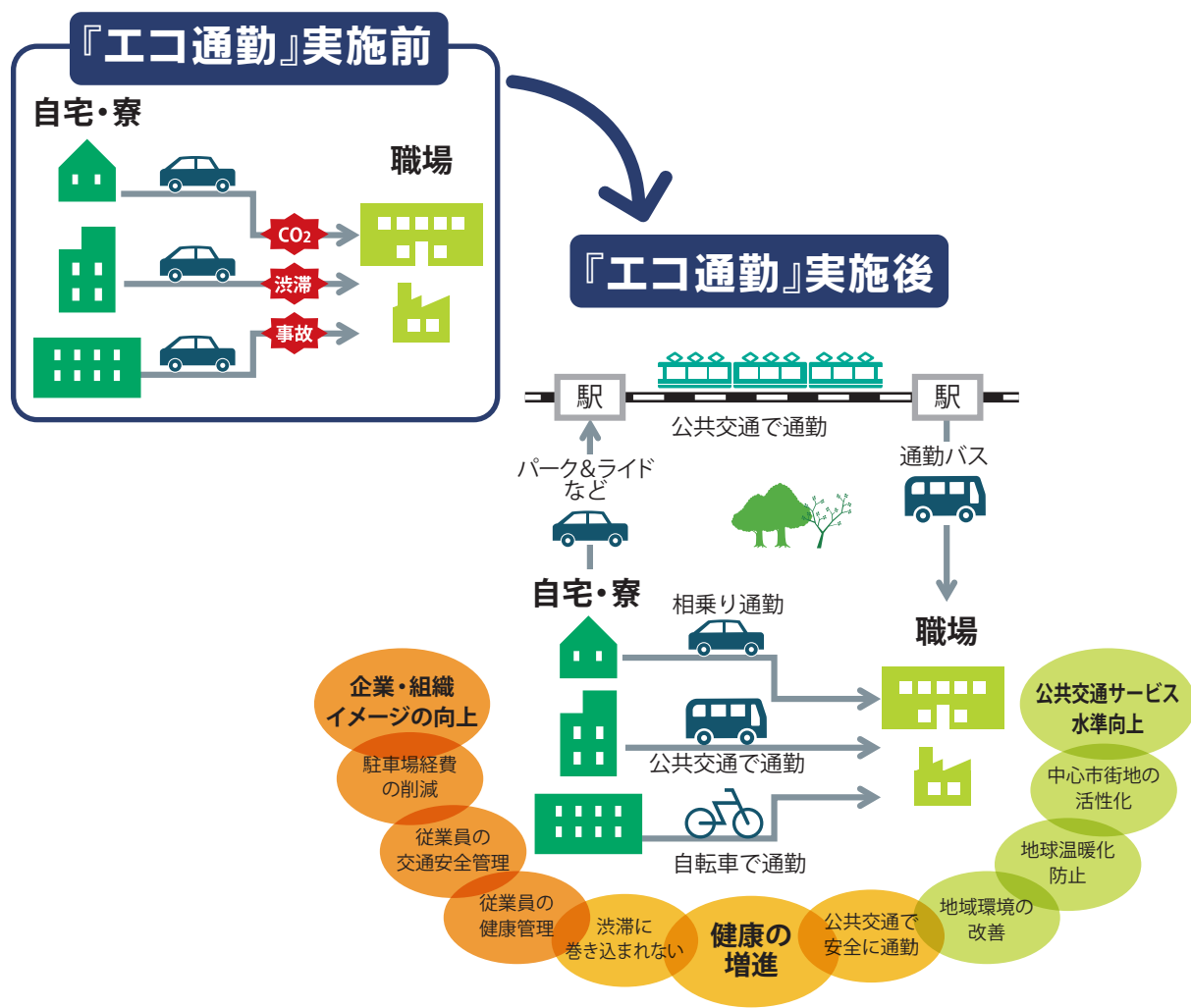


1. エコ通勤とは？

エコ通勤とは、「クルマから、環境にやさしいエコな通勤手段に転換すること」です。
電車通勤、バス通勤、自転車通勤、徒歩通勤などはすべて、環境負荷の少ない『エコ通勤』。
一部クルマを使うパーク・アンド・ライド通勤や、時差通勤、テレワークも『エコ通勤』です。



事業所・自治体がエコ通勤に取り組むことで、「事業所・自治体」「従業員」「地域」の三者にさまざまなメリットが生まれます。

事業所・自治体のメリット

- 企業・組織イメージの向上
- 駐車場経費の削減
- 従業員の交通安全管理
- 従業員の健康管理

従業員のメリット

- 健康の増進
- 渋滞に巻き込まれない
- 公共交通で安全に通勤

地域のメリット

- 地域環境の改善
- 公共交通サービス水準向上
- 地球温暖化防止
- 中心市街地の活性化